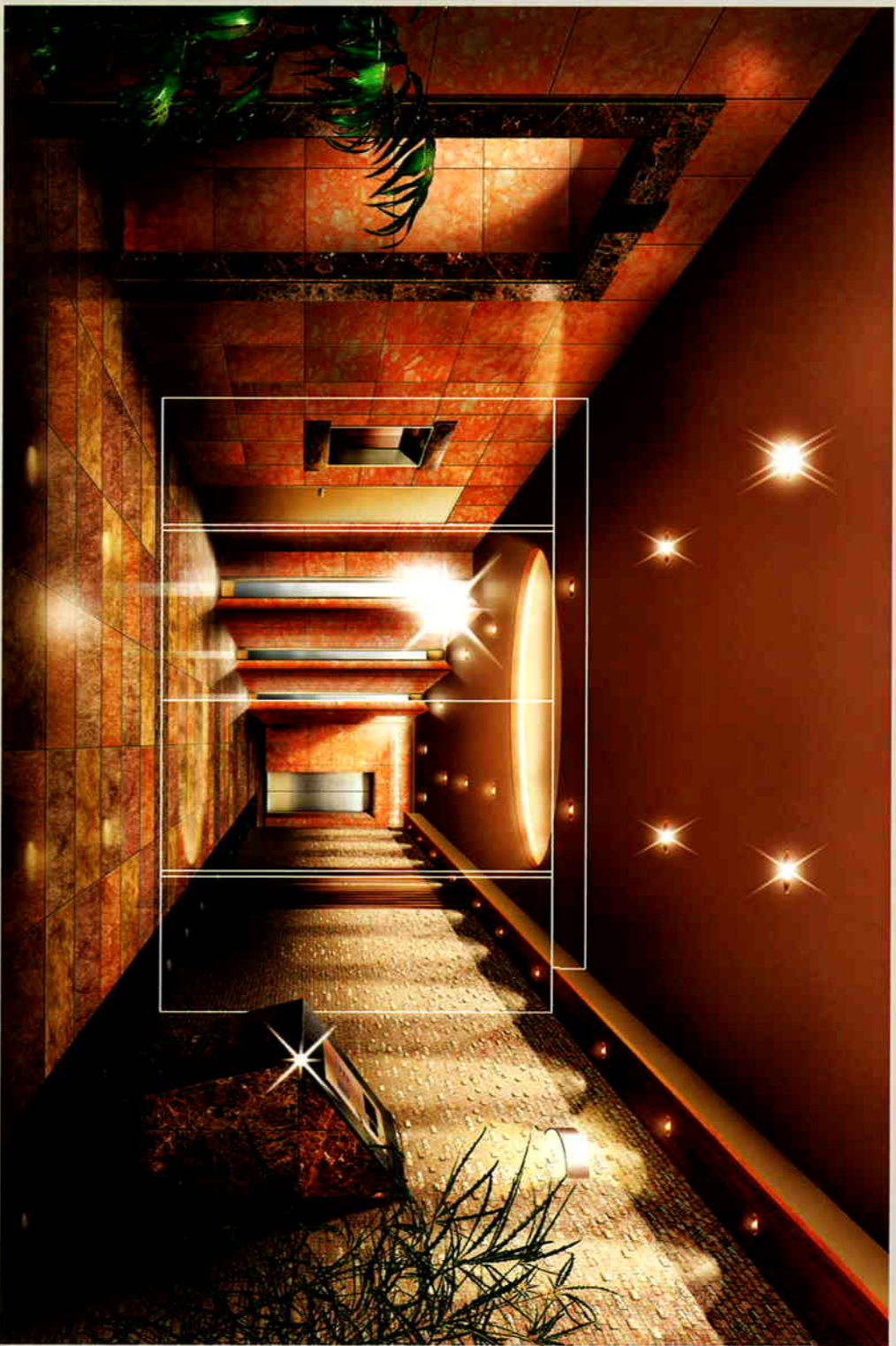


FULL STYLE

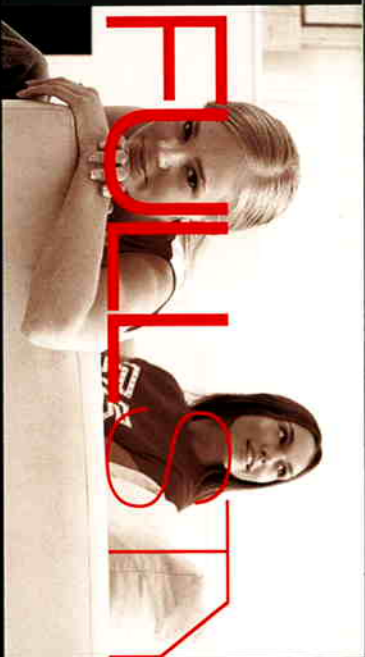


**際だつ存在感と重厚感、住まう人の誇りとなる住まい。**

ダイナミックなデザインを基調とした外観は、街の景観に冴える重厚な存在感を放ちます。地上7階建の前面を貫く石貼り調のラインがよりシャープな印象に。

また、エントランスは、本磨大理石を張り巡らせた格調高い空間に仕上げました。お出かけの際のワンシーンを優雅に演出します。

ADVANCE  
SHIN-OSAKA  
CityLife II



FURNITURE

## 充実の仕様・設備を備えた、秀逸のワンルーム。

各住戸のメインルームは8畳から9.5畳と広め。

設備・仕様を十分備えた機能的で快適な住空間です。

ワンルームマッシュョンという既製概念にとらわれず、上質な暮らしを追求したクイードラスパン設計で、ゆったりとしたバルコニーも実現。

住まう人が誇らしいと思う住まいづくりを形にしました。



Qtype

- 住戸専有面積 / 31.59㎡(約 9.56坪)
- バルコニー面積 / 3.69㎡(約 1.12坪)
- 合計面積 / 35.28㎡(約10.67坪)

※室内完成予想図は、掲載の室内完成予想図は、設計図書を基に作成したもので色調、色彩、仕様等は実際とは多少異なります。  
※掲載の写真はイメージ写真であり、実際とは多少異なります。予めご了承ください。



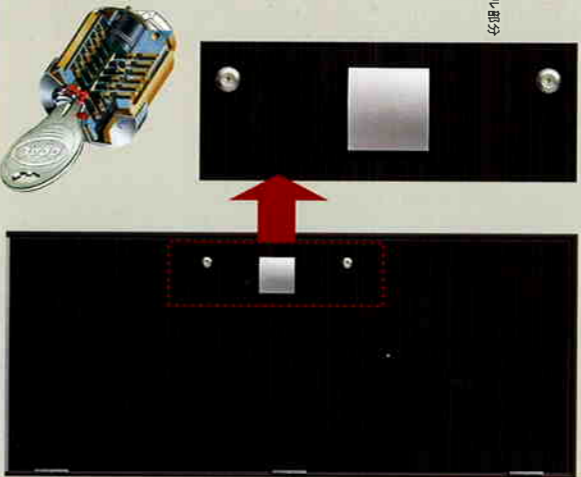
# EQUIPMENT

ハンドル部分

**玄関ドア**  
落ち着いた色調の玄関ドア。住まいの第一印象をハイセンスに演出します。

**フックシステムハンドル**  
ワンアクションで軽く開けられるフックシステムハンドルを採用。上下のダブルロック方式で防犯性に優れ、都市生活の安全を守ります。

**電子ロックキー**  
玄関扉には、今話題になっているヒックロックなどの犯罪から守る防犯性に優れたゴールド社製V18シリコンキーを採用。キーは使いやすいバーシールドタイプ。



玄関ドア

## ENTRANCE & LIVING

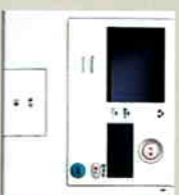


**エアコン**  
入居後すぐでもご使用いただくことができるリモコン付冷暖房エアコンを標準装備として設置。快適にお過ごしいただけます。



**オートライトセンサー**  
玄関ドアを開けると、ホールの証明が自動的に点灯するオートライトセンサーを採用。両手がかるさがあり、スイッチが押せない時や、扉をが遅くなった時も安心です。

**フロントスイッチ**  
操作面が大きく、場所も認識しやすいフロントスイッチを採用。軽く触れるだけでオン・オフがスムーズです。



住宅内インターホン

**TVモニター付インターホン**  
エントランスの来訪者を映像と音声で確認してから解錠できるTVモニター付インターホンを設置しています。

## SYSTEM KITCHEN



Hクックキングヒーター

**住戸内のエネルギーをすべて電気で作る**。最先端のオール電化システムを導入。磁力線により鍋そのものが発熱して、ハイパワーで加熱調理するHクックキングヒーターを装備。火を使わないので立ち沸えなどの心配がなく安全かつ、調理中に無駄な熱を逃さないから効率的です。また、単身者の方にも便利な同時2種類調理ができる2口Hヒーターを採用。調理後は軽くかき回すだけで簡単にお手入れができ、いつも清潔です。



シングルレバー付混合水栓

**安全**  
火災の心配が減少。オール電化で安心できる暮らしを。火を使わないので火災の恐れが少なく、不完全燃焼もありません。誰にでも安心して扱うことができます。

**新築**  
お部屋の空気を汚さず、結露によるカビ・ダニの発生も抑制。二酸化炭素などの燃焼ガスが発生しないので、お部屋の空気はクリーンなまま。また、暖房や調理時の燃焼による水蒸気の発生が少ないので、結露が発生しにくく、カビ・ダニの発生源を減らすことができます。

**節約**  
基本料金が割安。さらに夜の安い電気を使って光熱費の節約を。電気温水器の夜間運転や、洗濯機のタイマー運転で夜間の電気を使えば、昼間の約1/3の電気代しか、かかりません。

**便利**  
技術の進歩で「電気は立ち上がりが遅い」という常識は過去のものに。ハイパワー加熱と抜群の熱効率を誇るクックキングヒーターや、いつでも熱いお湯がたっぷり出る電気温水器を採用しています。



キッチン



リビング用TVモニター

**システムキッチン**  
カウンタートップには、清潔感あふれる人造大理石を採用。火を使わず、いつも清潔で安心のオール電化システムを採用しています。お手入れしやすい2口Hヒーターをはじめ、落下物などによる予期しない吐水防止「上げ水」方式のシングルレバー付混合水栓。省スペースのレンジフードなど都市生活に必要な機能をコンパクトに集約させました。

## BATH ROOM



**ユニットバス**  
毎日の疲れを癒す浴室には、トイレとは完全に切り離れた広めのユニットバスを採用。24時間換気機能付の浴室換気乾燥機やランドリーハイパー（本）を設置しています。雨天の日の洗濯物の乾燥や浴室内暖房・除湿に活躍します。



シャワーヘッド



ランドリーハイパー

### 24時間換気システム

浴室の暖房乾燥機（24時間換気機能付）により常に室内の汚れた空気や湿気を排気し、室外の新鮮な空気を取り入れる換気システム。消臭・除湿効果で快適な室内環境を保ちます。



浴室暖房乾燥機

**大容量の電気温水器**  
ガスより安く使える大容量（200L）の電気温水器を採用しています。いつでも暖房にお湯を使うことができます。（ワンルームタイプでは、150Lの容量が一般的です。）



電気温水器

## DRESSER



洗面化粧台

**洗面化粧台**  
機能性とデザイン性を兼ね備えた洗面化粧台は、見えやすい全面ミラータイプ。便利なメチンボックスを備えています。シングルレバー付混合水栓は、インナーホースタイプで、ホースを引き出すとハンドシャワーに。使わない時はホースを収納しておくことができます。見た目もすっきり。ワンタッチ操作で、ストリート吐水とシャワー吐水が切り替えられます。



メチンボックス

洗面化粧台には、コメチンクアアイテムやサニタリー雑貨などがすっきり納まるメチンボックスを設置。



シングルレバー付混合水栓

## REST ROOM



ウォッシュレット

ユニットバスと独立したセパレートタイプのトイレには、ウォッシュレットを設置。上部には予備のトイレレバーなどを置く便利な棚を設けました。