

Externals Design

アクセス至便なロケーションだけではなく、地上7階建、その上質なフォルムも「アドバンス新大阪 City Life」の魅力のひとつです。
建物東側・北側には、3階部分までの壁面に砂岩を使用し、重厚さを演出。さらに、ワンルームマンションでありながらも、ワイドスパン設計により広々としたバルコニーが実現しました。都心という立地に相応しい上質で存在感ある外観は、住まう人のステータスの象徴となるでしょう。



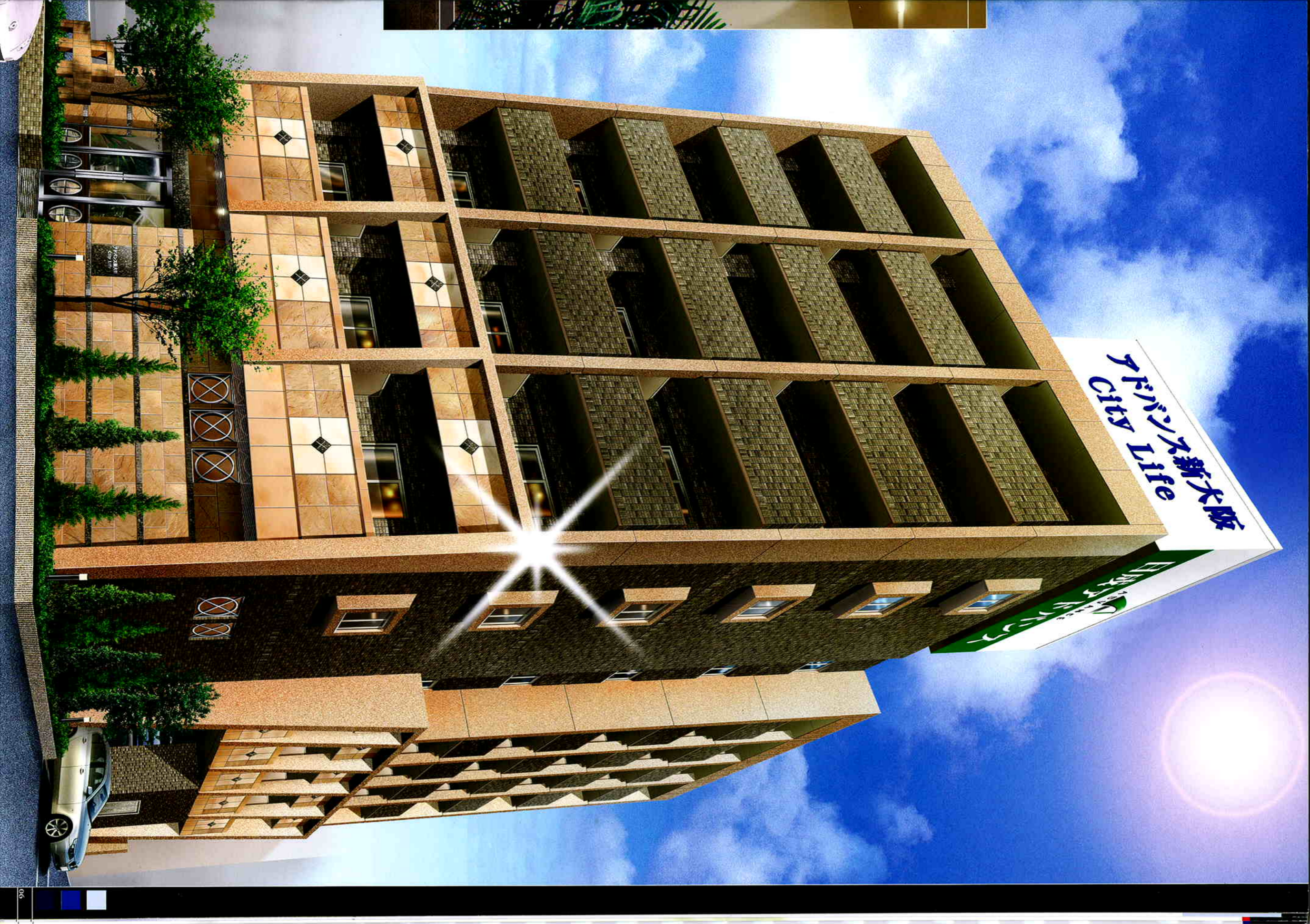
ADVANTAGE

SHIN-OSAKA CityLife



※外観(完成予想図(右)/掲載の完成予想図は、設計図書を基に作成したもので、施工上の都合により、建物の形状、色調、材料等に変更が生じる場合がございます。予めご了承ください。)
※エントランスホール(完成予想図(上)/掲載の完成予想図は、設計図書を基に作成したもので、施工上の都合により、仕様、色等に変更が生じる場合がございます。予めご了承ください。





アパマンライフ
City Life
新大阪

アパマンライフ
新大阪

E quipment

制約の多い都市空間において、快適なシングルライフを創造する高品位の住空間を実現。限られたスペースを有効に活用できるコンパクトで機能性に溢れた先進設備と、多彩なアーバンライフのスタイルに応える上質空間が、寛ぎ深いゾライベート時間を提供。その一歩先行く高水準の居住性が、都市に住まう喜びと満足を一層深めます。

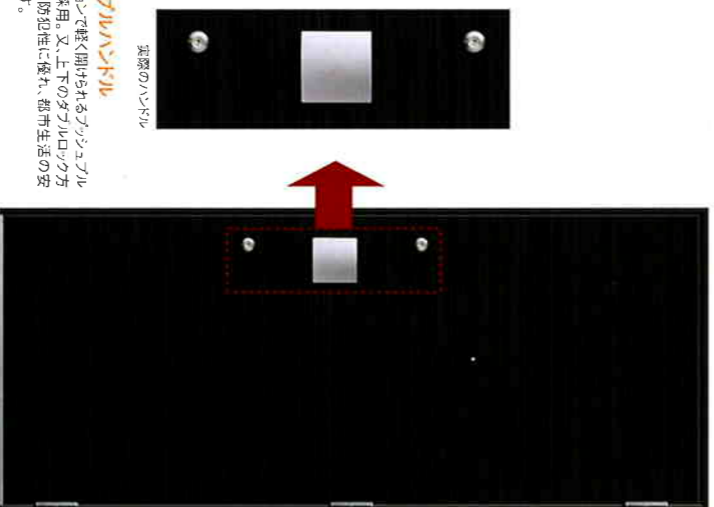
ADVANCE



Entrance
Corridor

玄関・廊下

玄関ドアは、落ち着いた色調の玄関ドア。住まいの第一印象を、ハイセンスに演出します。



実際のハンドル

デジタルハンドル

ワンタッチで鍵を開けられるデジタルハンドルを採用。又、上下のデジタルロック方式ですので防犯性に優れ、都市生活の安全を守ります。

玄関ドア (参考写真)

TVモニター付のインターホン

エントランスの来訪者を、映像と音声で確認してモニター付インターホンを設置しています。



住戸内インターホン

防犯性に優れたデジタルキー

玄関扉には、今期流行となっているビジュアルのデザインに、ゴールド社製のVIBRANTキーを採用。防犯性を高めています。また、使いやすいワイドデジタルです。



参考写真

オートライトセンサー

玄関ドアを開けると、ホールの照明が自動的に点灯するオートライトセンサーを採用。両手あきらめ、ステップが押せない時や、帰宅が遅くなったときも安心です。



フロアスイッチ

操作面が大きく、場所も認識しやすいためフロアスイッチを採用。怪入による事故を防ぐことができます。

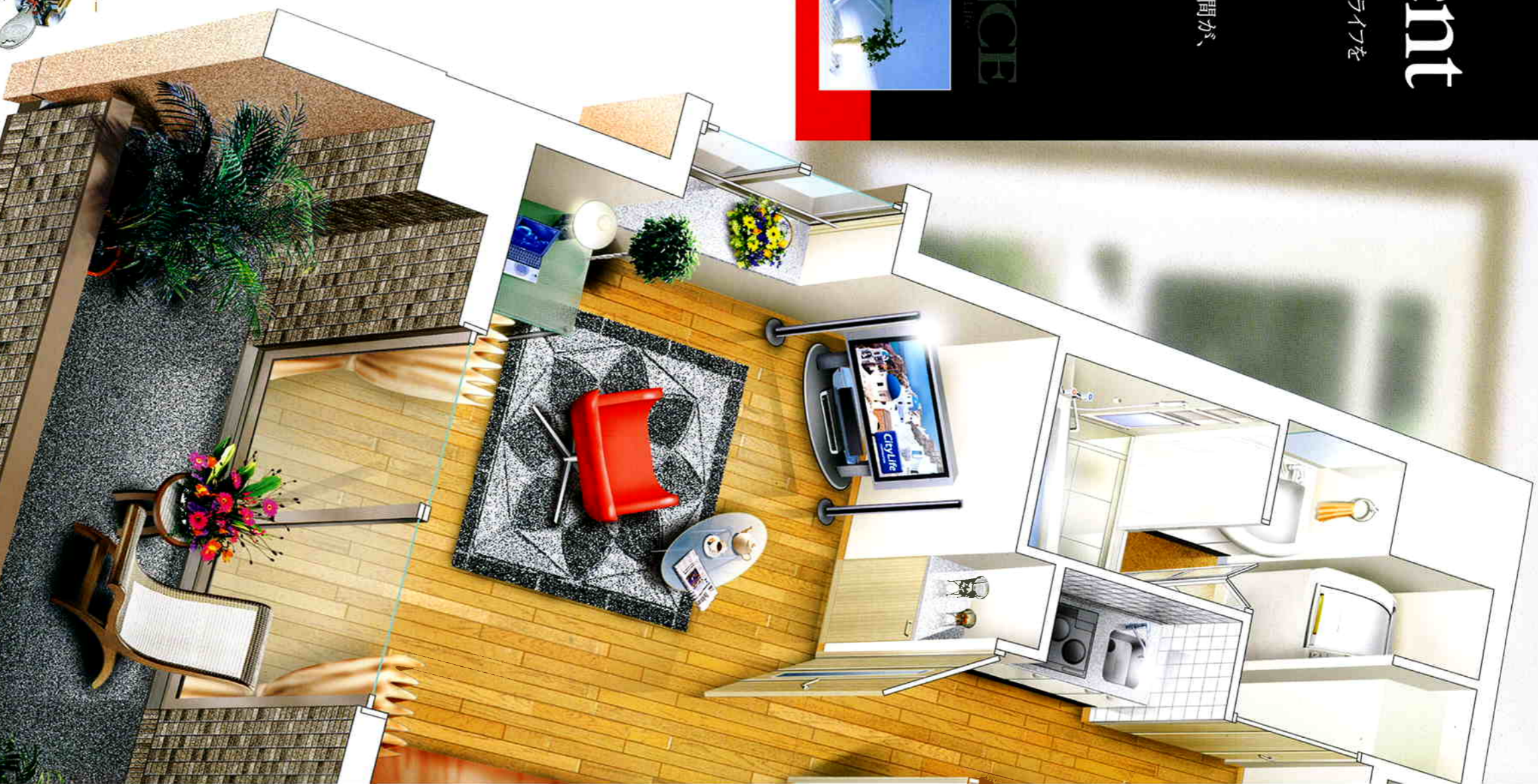


エアコン

すべてにでも快適に過ごしていただくことができる、リモコン付冷暖房エアコンを標準装備として設置。毎日の生活を快適にお過ごしいただけます。



※掲載の写真は全てイメージ写真です。



A-type

■ 住居専用面積: 27.95 m² (約8.45坪) ■ シルコニー一面積: 5.59 m² (約1.69坪)
■ 合計面積: 33.54 m² (約10.14坪)

※室内完成予想図/掲載の室内完成予想図は、設計図書を基に作成したもので、色調、色彩、仕様等は実際とは多少異なります。※掲載の写真はイメージ写真であり、当社施工例と実際とは多少異なります。予めご了承ください。